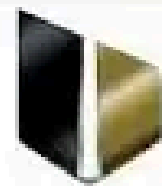


# Gestion du Poids

Prévoyez 30 min  
en notre  
compagnie





german  
brand  
award  
19  
winner



ELAB



PRODUCT QUALITY  
regularly independently  
TESTED by  
TUV SUD ELAB  
[www.tuev-sued.de/elab/pm](http://www.tuev-sued.de/elab/pm)



# Une entreprise familiale



PM-International est une société de vente directe dans les domaines de la santé, du fitness et de la beauté.

Nous proposons des compléments alimentaires de qualité supérieure avec Fitline et des produits cosmétiques, avec Fitline med et skin.

Fondée en 1993 par Rolf SORG, PM-International propose des concepts de produits uniques et innovants.

# Nos Labels



Les produits FitLine sont fabriqués en Allemagne et fabriqués selon GMP pour garantir la plus haute qualité.



Tous les produits de complément alimentaire Fitline figurent sur la Cologne List. Ils sont soumis à des tests de dépistage de substances dopantes



Le label de test de produit, développé par des experts du laboratoire de test TÜV SÜD ELAB GmbH, offre au consommateur une transparence en ce qui concerne le contrôle régulier de toutes les propriétés importantes de qualité et de valeur des produits..

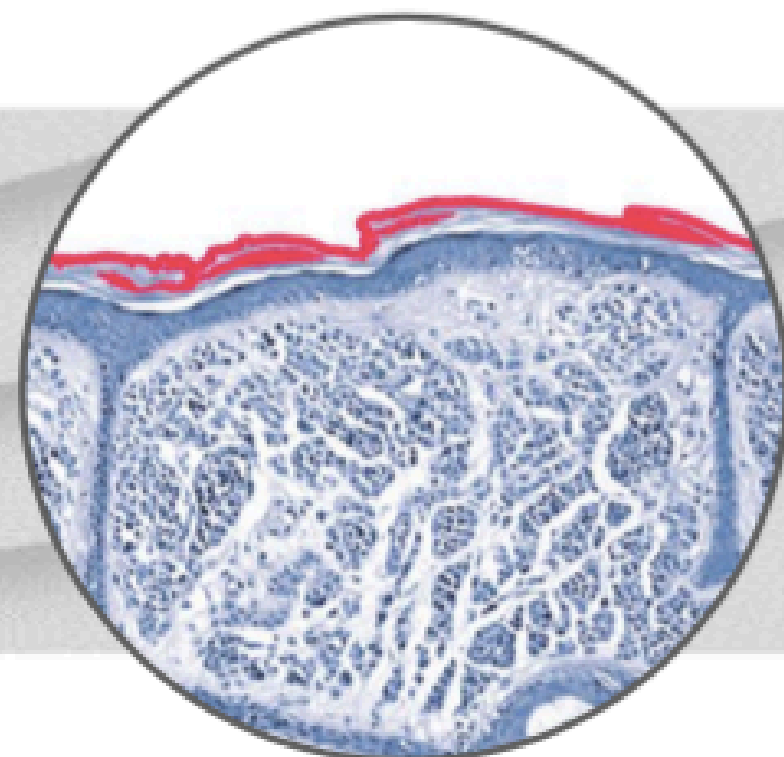
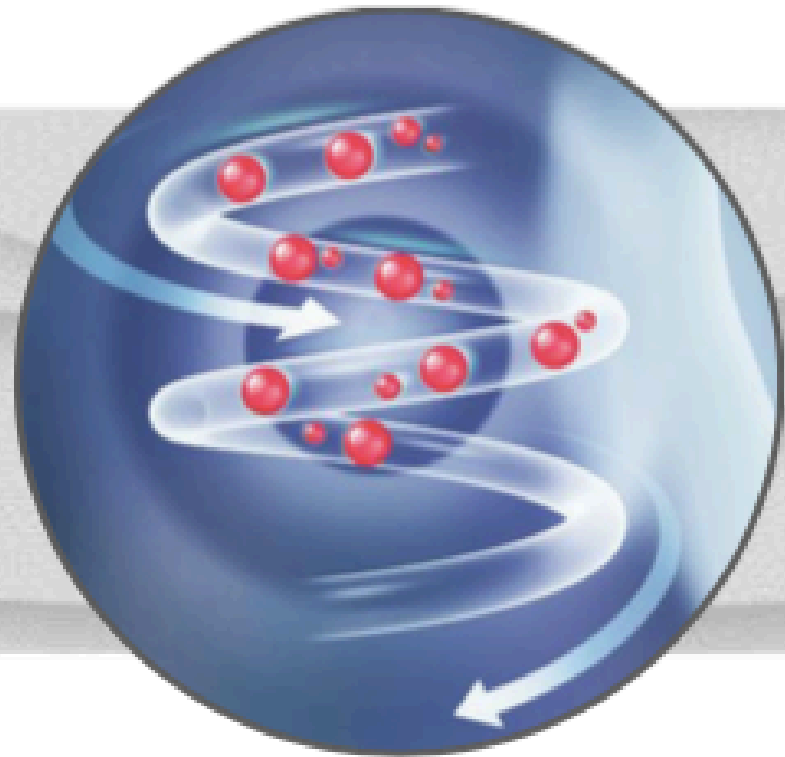


Organisation de recherche et de technologie qui développe des technologies avancées et fournit des produits et services innovants.

**Arômes naturels, sans conservateurs, édulcorants naturels, etc...**

# NOTRE CONCEPT

Le concept de transport de nutriments (NTC®) fournit les nutriments exactement quand ils sont nécessaires et où ils sont nécessaires - au niveau cellulaire, de l'intérieur et de l'extérieur.



Formulés avec le NTC exclusif, nos compléments nutritionnels Fitline vous aident à mieux faire face aux défis de la vie quotidienne.

## Le Set Optimal

**Activize** qui va te booster, améliorer ta concentration, lutte contre les coups de fatigue et la lassitude.

**Basics** va te donner tout l'apport en fruits et légumes dont ton corps à besoin. Facilite la digestion, évite les ballonnements, renforce les défenses immunitaires.

**Restorate** qui améliore l'endormissement, meilleure qualité de sommeil et récupération musculaire.

The advertisement features a large background watermark for 'Nutrient Transport Concept NTC®'. In the center, three product boxes are displayed: 'Basics' (yellow), 'PowerCocktail' (orange), and 'Restorate' (blue). A diagram shows a 'Basics' box in a circle at the top left and an 'Activize' container in a circle at the bottom left. Two red arrows point from these circles to the 'PowerCocktail' box. Below the products, a row of icons includes 'SOURCE OF FIBRE', 'CONCENTRATED', 'LACTOSE-FREE', 'GLUTEN-FREE', 'VEGETARIAN', 'PRODUCT OF GERMANY', and 'COMMITMENT TO A CLEAN SPORT'. A red 'PATENTED' stamp is also visible. At the bottom, the text reads: **Powercocktail = Activize + Basics**.

# 1 Mois avec le Set Optimal et un rééquilibrage alimentaire





**Les Produits**

# Barres Activize2GO



- Lutte contre les coups de fatigue et la lassitude.
- Au délicieux goût de cassis et de chocolat
- La barre contient de nombreuses vitamines.
- La collation idéale pour soutenir votre concentration et votre énergie tout au long de la journée.
- Votre booster d'énergie à emporter facilement de partout

# D-Drink

- Programme de 2 semaines
- Parfait pour initier un programme perte de poids
- Ingrédients naturels de haute qualité tels que des extraits de brocoli, de chardon ou d'ail sauvage
- Une détox à faire pendant les changements de saison ou après une période avec des excès



# Herbaslim



- Mélange de plantes naturelles : menthe poivrée, hibiscus, pomme, feuilles de bouleau, zest de citron, pétales de rose, racine de réglisse, feuilles de mûres...
- A boire chaud ou froid.
- Idéale dans le cadre d'un programme "perte de poids".
- Sans théïne.

# Oméga 3 + E



- Avec de l'oméga 3 micellisé pour des vaisseaux sanguins en bonne santé.
- Joue un rôle important dans le métabolisme du cerveau.
- Biodisponibilité nettement meilleure grâce à la forme liquide micellisée.
- Avec de la vitamine E pour renforcer l'oméga 3.
- Forme liquide, facile à consommer.
- Avec la technologie NanoSolve, pour laquelle un brevet a été déposé.
- Oméga 3 à base d'huile de thon de très bonne qualité.
- Diminue les stress et améliore le sommeil

# Oméga 3 + E Microsolve



- La révolution microSolve+
- Découvrez notre dernière amélioration pour soutenir votre cerveau.
- Avec de l'oméga 3 micellisé pour des vaisseaux sanguins en bonne santé.
- Avec de la vitamine E pour renforcer l'oméga 3.
- Oméga 3 à base d'huile de thon de très bonne qualité.

# Oméga 3 Végan



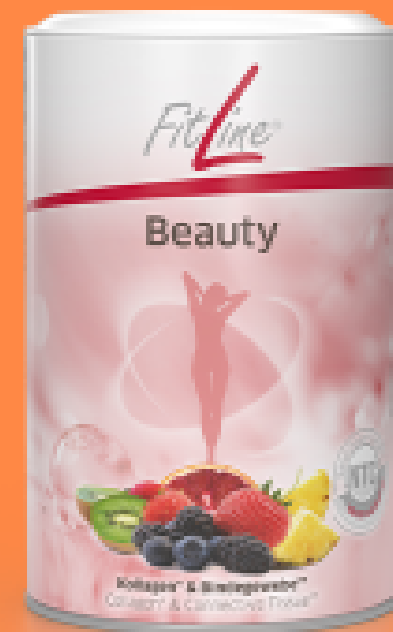
- Le premier oméga-3 végétalien au monde issu de microalgues combiné à la technologie microSolve® !
- Issu de microalgues, une excellente alternative à l'huile de poisson, sans arôme de poisson.
- Source végétalienne d'acides gras oméga-3, 100 % sans matières grasses
- DHA et EPA purs fabriqués à partir de microalgues de haute qualité
- Exempt de polluants marins
- Nouveauté: intégration de la biotine du gingembre et la vitamine D2

# Isoflavon



- Produit à base d'isoflavone, formulé à partir du germe de soja entier
- Technologie PhytoSolve unique en son genre
- Aide à lutter contre les bouffées de chaleur
- Diminue les symptômes liés à la ménopause
- Aide à la prévention de l'ostéoporose

# Isoflavon & Beauty



# C-Balance



- Profitez pleinement de la vie et équilibrez votre glycémie
- Formule innovante combinant un composé d'oligo-éléments, de fibres, de polyphénols
- Contient du zinc pour un soutien du métabolisme glucidique
- Contient un extrait spécial de goyave exclusif au monde et formulé avec le NTC® exclusif
- Savourez cette boisson délicieuse et fruitée lorsque vous êtes sur le point de manger un repas.

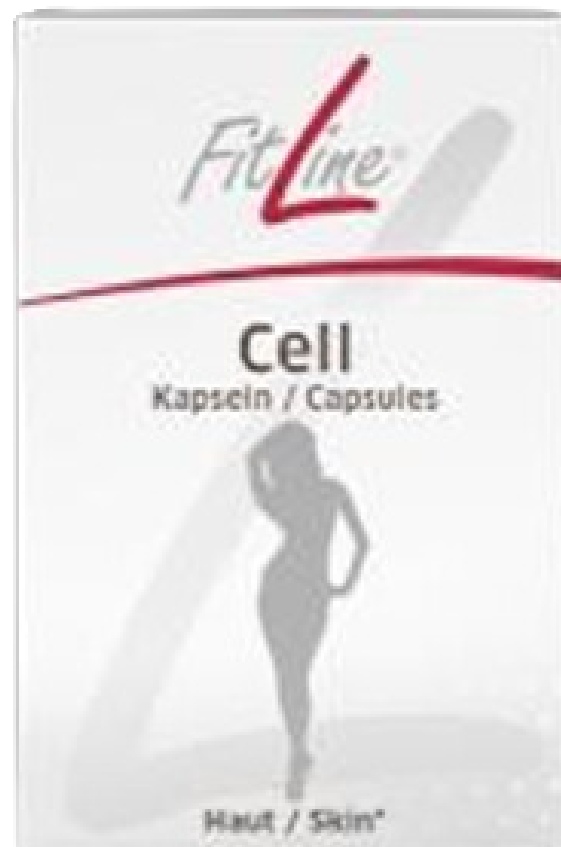
# Kit CC-Cell



## Lotion

### Lotion

- Stimule et favorise la combustion des graisses
- Diminue la capacité du corps à stocker des graisses
- Une peau plus lisse et plus ferme



## Capsules

### Capsules

- Masque peeling 2 en 1 pour une peau éclatante, uniforme et lisse
- Brûlent les graisses et favorisent la perte de poids

5 Mois entre ces deux photos



1 Mois entre ces deux photos



# 3 Semaines avec le Kit CC CELL





Experience results.  
Independent Distributor



# Proshape



- Un repas complet qui fournit une nutrition essentielle.
- Un goût agréable.
- Satisfait complètement la faim.
- Favorise une énergie durable.
- Minimise le stockage de graisse.
- Favorise la combustion des graisses.

# Barres Proshape



- 80g de barre pour une satiété optimale
- 100% des ingrédients d'un ProShape All-in-1
- Un substitut de repas simple et rapide
- Le remplacement de deux des principaux repas quotidiens dans le cadre d'un régime hypocalorique par un tel substitut de repas contribue à la perte de poids



Experience results.  
Independent Distributor



Août 2020



Novembre 2020



Août 2020

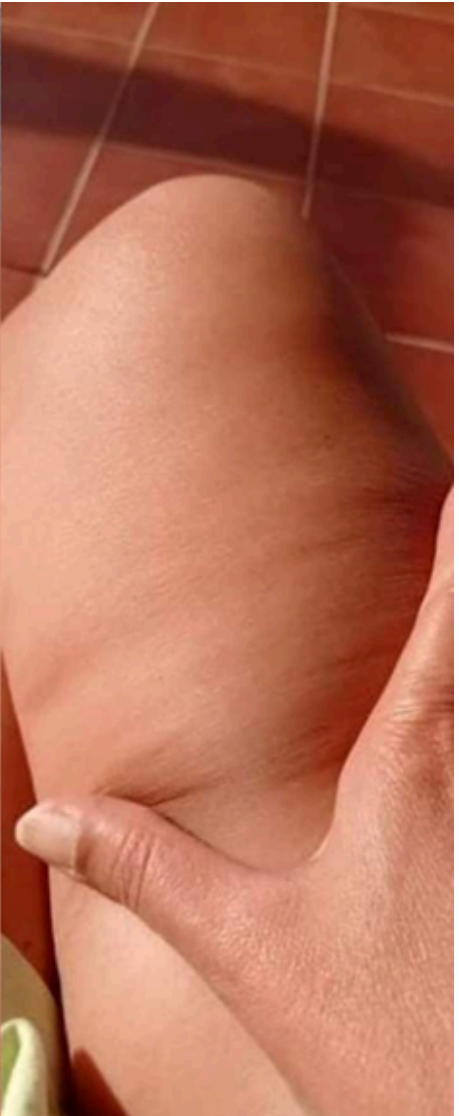


Novembre 2020



FitLine®

Experience results.  
Independent Distributor



NOTE 9  
CAMERA



Experience results.  
Independent Distributor

1 an entre ces deux  
photos



# 1 mois de shape challenge



FitLine®

Experience results.  
Independent Distributor



8 kgs en 4 mois avec  
Fitline

# TopShape



- Booster de résorption
- Réduction de l'appétit lors des repas
- Sensation de satiété sur le long terme
- Diminution des fringales
- Joue sur l'hormone de la faim
- Le TopShape contribue à un métabolisme normal des graisses.
- En addition avec un régime de déficit calorique pour des résultats optimaux



Les effets sur ma peau sont impressionnants.

J'ai retrouvé une peau beaucoup plus ferme, plus lisse, sans aucune trace de cellulite ou de peau d'orange.

Côté silhouette, c'est incroyable. Même si je n'ai pas perdu de poids je rentre à nouveau dans des pantalons qui ne passaient plus ni aux cuisses ni au ventre.

Et pour les pantalons que je portais déjà, je suis désormais obligée de mettre une ceinture !

Ce produit est juste révolutionnaire.

Je suis tellement conquise que j'ai hâte de pouvoir le reprendre !

**Gestion du  
Poids**

*Merçi*

